



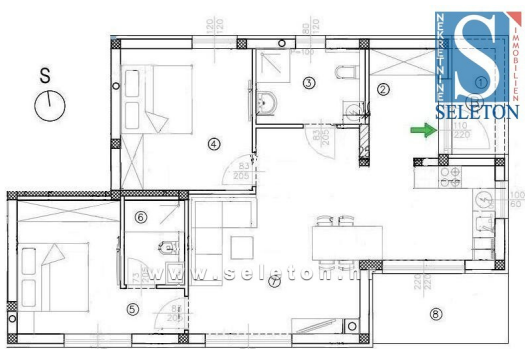
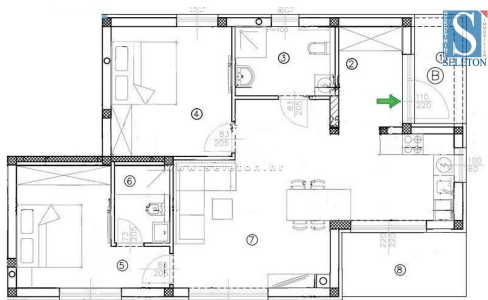
<b>ID šifra objekta :</b>	0038
<b>Lokacija :</b>	Poreč
<b>Površina objekta :</b>	76 m <sup>2</sup>
<b>Površina vrta :</b>	70.00 m <sup>2</sup>
<b>Udaljenost od centra :</b>	9000 m
<b>Udaljenost od mora :</b>	3000 m
<b>Kat :</b>	Prizemlje
<b>Broj katova :</b>	3
<b>Broj spavaćih soba :</b>	2
<b>Broj soba :</b>	3
<b>Broj kupaonica :</b>	2
<b>Parking :</b>	Da
<b>Lift :</b>	Da
<b>Godina izgradnje :</b>	2025
<b>Energetski razred :</b>	A
<b>Stanje :</b>	Novogradnja

**Cijena :** 266.945 €

Prodaje se novi stan u okolici Poreča površine 76,27 m<sup>2</sup>, sastoji se od dnevnog boravka, blagovaonice, kuhinje, hodnika, natkrivene terase, 2 spavaće sobe i 2 kupaonice. Stan se nalazi u prizemlju zgrade sa liftom, ima zaseban ulaz, 2 parkinga, podno grijanje u cijelom stanu, prozore s tri IZO stakla, komarnike na prozorima, pripremu za klima uređaje i privatni vrt površine cca 70 m<sup>2</sup>. Stan je udaljen ca 3 km od mora i 9 km od centra Poreča, u naselju se nalaze restorani, kafići, ljekarna i škola, do supermarketa ima ca 1 km.

**NAPOMENA:** Nekretnina je u sustavu PDV-a tako da kupac ne plaća porez na promet nekretnina u iznosu od 3% kupoprodajne cijene.

**NAPOMENA :** Poštovani klijenti, nekretninu je moguće razgledati isključivo uz potpisani Ugovor o posredovanju koji je temelj za daljnje radnje vezane uz kupoprodaju i naplatu provizije, a sve sukladno Zakonu o posredovanju u prometu nekretnina. U slučaju odluke o kupnji nekretnine agencijska provizija iznosi 3% + PDV, naplaćuje se u trenutku sklapanja Predugovora ili Ugovora o kupoprodaji. Ne odgovaramo za eventualne pogreške u opisima nekretnina, ali u istima želimo biti što precizniji i točni. Fotografije, video zapisi, kompjuterske vizualizacije (renderi) i tlocrti su ilustrativne prirode i ne moraju u potpunosti odgovarati stvarnom ili konačnom stanju nekretnine. Kupcima se savjetuje osobni pregled nekretnine prije donošenja konačne odluke.



stan ②		
①	NATKRIVENI ULAZ 4,73*0,50	2,37m <sup>2</sup>
②	ULAZNI HOL	5,35m <sup>2</sup>
③	KUPAONICA	5,80m <sup>2</sup>
④	SPAVAĆA SOBA	13,12m <sup>2</sup>
⑤	SPAVAĆA SOBA	11,80m <sup>2</sup>
⑥	KUPAONICA	3,60m <sup>2</sup>
⑦	KUHINJA+DNEVNI BORAVAK	30,90m <sup>2</sup>
⑧	TERASA 6,66 * 0,50	3,33m <sup>2</sup>
		76,27m <sup>2</sup>