

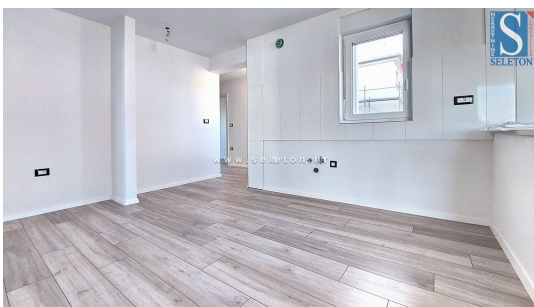
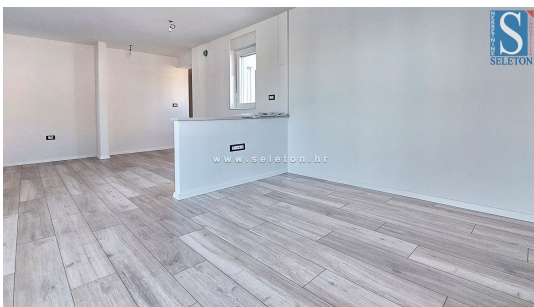
## SELETON NEPREMIČNINE

Obala maršala Tita 1, 52440 Poreč

e-mail: [info@seleton.hr](mailto:info@seleton.hr)

web: [seleton.hr](http://seleton.hr)

info: +385 91 204 7690



<b>ID Koda :</b>	0128
<b>Lokacija :</b>	Poreč
<b>Velikost stavbe :</b>	65 m <sup>2</sup>
<b>Oddaljenost od centra :</b>	7000 m
<b>Oddaljenost od morja :</b>	8000 m
<b>Nadstropje :</b>	2
<b>Število nadstropij :</b>	2
<b>Število spalnic :</b>	2
<b>Število sob :</b>	3
<b>Število kopalnic :</b>	1
<b>Parkirni prostor :</b>	Da
<b>Leto izdelave :</b>	2023
<b>Energijski razred :</b>	A+
<b>Stanje :</b>	Novogradnja

Cena : 255.000 €

V bližini Poreča se prodaja novo stanovanje velikosti 65 m<sup>2</sup>, ki ga sestavljajo predsoba, dnevna soba, pokrita terasa, kuhinja, dve spalnici in kopalnica. Stanovanje ima PVC okna s 3 izolacijskimi stekli in komarniki, klimatsko napravo v vseh sobah, talno ogrevanje v kopalnici in 2 parkirni mesti pred stavbo. Stanovanje se nahaja v drugem nadstropju stavbe, približno 8 km od morja in približno 7 km od centra mesta, v naselju se nahaja supermarket in restavracije. Energetski razred "A+".

OPOMBA: Spoštovane stranke, nepremičnino si je mogoče ogledati izključno s podpisano Posredniško pogodbo, ki je podlaga za nadaljnje postopke v zvezi s kupoprodajo in plačilom provizije, vse v skladu z Zakonom o posredovanju v prometu nepremičnin. V primeru odločitve za nakup nepremičnine znaša posredniška provizija 3% + DDV in se zaračuna ob sklenitvi Predpogodbe ali Kupoprodajne pogodbe. Za morebitne napake v opisih nepremičnin ne odgovarjamo, si pa prizadevamo, da so ti čim bolj natančni in točni. Fotografije, videoposnetki, računalniške vizualizacije (renderji) in tlorisi so ilustrativne narave in morda ne ustrezajo v celoti dejanskemu, realnemu ali končnemu stanju nepremičnine. Kupcem svetujemo, da si nepremičnino pred končno odločitvijo ogledajo osebno.