

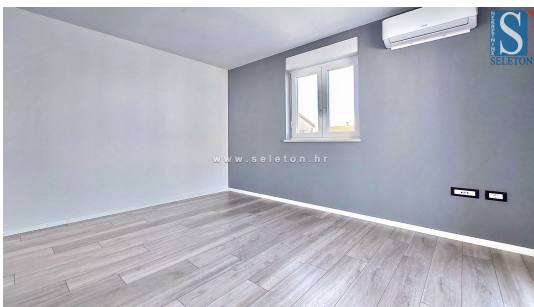
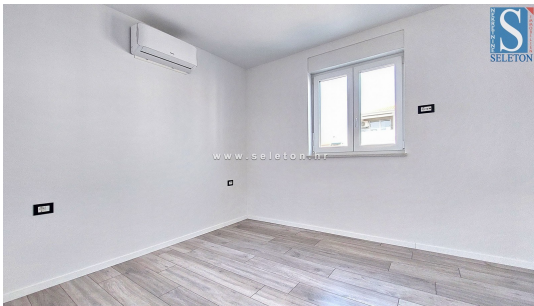
## SELETON NEPREMIČNINE

Obala maršala Tita 1, 52440 Poreč

e-mail: [info@seleton.hr](mailto:info@seleton.hr)

web: [seleton.hr](http://seleton.hr)

info: +385 91 204 7690



<b>ID Koda :</b>	0023
<b>Lokacija :</b>	Poreč
<b>Velikost stavbe :</b>	65 m <sup>2</sup>
<b>Oddaljenost od centra :</b>	7000 m
<b>Oddaljenost od morja :</b>	8000 m
<b>Nadstropje :</b>	1
<b>Število nadstropij :</b>	2
<b>Število spalnic :</b>	2
<b>Število sob :</b>	3
<b>Število kopalnic :</b>	1
<b>Parkirni prostor :</b>	Da
<b>Leto izdelave :</b>	2023
<b>Energijski razred :</b>	A
<b>Stanje :</b>	Novogradnja

Cena : 255.000 €

Prodamo novo stanovanje velikosti 65 m<sup>2</sup> v bližini Poreča, sestavljeno iz predsobe, dnevne sobe, pokrite terase, kuhinje, dveh spalnic in kopalnice. Stanovanje ima PVC stavbno pohištvo s 3 IZO stekli in komarniki, klima v vseh prostorih, v kopalnici talno gretje in 2 parkirni mesti pred objektom. Apartma je od morja oddaljen cca 8 km in od centra mesta cca 7 km, v naselju se nahajajo šola, vrtec, trgovina s hrano in gostinski lokal. Energijski razred "A".

OPOMBA: Spoštovane stranke, nepremičnino si je mogoče ogledati izključno s podpisano Posredniško pogodbo, ki je podlaga za nadaljnje postopke v zvezi s kupoprodajo in plačilom provizije, vse v skladu z Zakonom o posredovanju v prometu nepremičnin. V primeru odločitve za nakup nepremičnine znaša posredniška provizija 3% + DDV in se zaračuna ob sklenitvi Predpogodbe ali Kupoprodajne pogodbe. Za morebitne napake v opisih nepremičnin ne odgovarjamo, si pa prizadevamo, da so ti čim bolj natančni in točni. Fotografije, videoposnetki, računalniške vizualizacije (renderji) in tlorisi so ilustrativne narave in morda ne ustrezajo v celoti dejanskemu, realnemu ali končnemu stanju nepremičnine. Kupcem svetujemo, da si nepremičnino pred končno odločitvijo ogledajo osebno.