

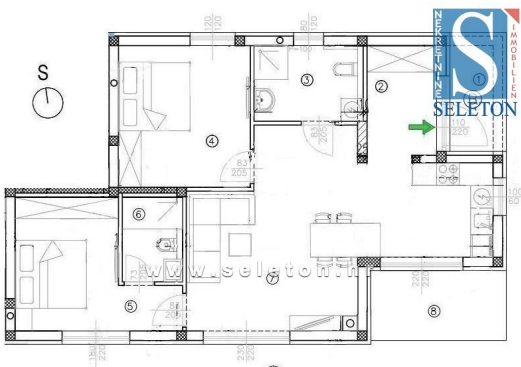
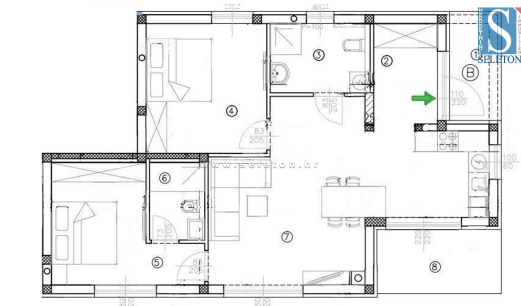


<b>ID Koda :</b>	0038
<b>Lokacija :</b>	Poreč
<b>Velikost stavbe :</b>	76 m <sup>2</sup>
<b>Velikost vrta :</b>	70.00 m <sup>2</sup>
<b>Oddaljenost od centra :</b>	9000 m
<b>Oddaljenost od morja :</b>	3000 m
<b>Nadstropje :</b>	Pritličje
<b>Število nadstropij :</b>	3
<b>Število spalnic :</b>	2
<b>Število sob :</b>	3
<b>Število kopalnic :</b>	2
<b>Parkirni prostor :</b>	Da
<b>Dvigalo :</b>	Da
<b>Leto izdelave :</b>	2025
<b>Energijski razred :</b>	A
<b>Stanje :</b>	Novogradnja

**Cena :** **266.945 €**

Prodaja se stanovanje v okolici Poreča, površine 76,27 m<sup>2</sup>, ki ga sestavljajo dnevna soba, jedilnica, kuhinja, hodnik, pokrita terasa, 2 spalnici in 2 kopalnici. Stanovanje se nahaja v pritličju stavbe z dvigalom, ima ločen vhod, 2 parkirni mesti, talno gretje v celotnem stanovanju, okna s tremi IZO stekli, komarniki na oknih, priprava za klimatsko napravo in zasebni vrt v velikosti cca 70 m<sup>2</sup>. Apartma je približno 3 km od morja in 9 km od centra Poreča, v naselju so restavracije, kavarne, lekarna in supermarket. **OPOMBA:**Nepremičnina je vključena v sistem DDV, tako da kupec ne plača 3% davka na nakup nepremičnine.

**OPOMBA:**Spoštovane stranke, nepremičnino si je mogoče ogledati izključno s podpisano Posredniško pogodbo, ki je podlaga za nadaljnje postopke v zvezi s kupoprodajo in plačilom provizije, vse v skladu z Zakonom o posredovanju v prometu nepremičnin. V primeru odločitve za nakup nepremičnine znaša posredniška provizija 3% + DDV in se zaračuna ob sklenitvi Predpogodbe ali Kupoprodajne pogodbe. Za morebitne napake v opisih nepremičnin ne odgovarjamo, si pa prizadevamo, da so ti čim bolj natančni in točni. Fotografije, videoposnetki, računalniške vizualizacije (renderji) in tlorisi so ilustrativne narave in morda ne ustrezajo v celoti dejanskemu, realnemu ali končnemu stanju nepremičnine. Kupcem svetujemo, da si nepremičnino pred končno odločitvijo ogledajo osebno.



stan ②		
①	NATKRIVENI ULAZ 4,73*0,50	2,37m <sup>2</sup>
②	ULAZNI HOL	5,35m <sup>2</sup>
③	KUPALONICA	5,80m <sup>2</sup>
④	SPAVAČA SOBA	13,12m <sup>2</sup>
⑤	SPAVAČA SOBA	11,80m <sup>2</sup>
⑥	KUPALONICA	3,60m <sup>2</sup>
⑦	KUHINJA+DNEVNI BORAVAK	30,90m <sup>2</sup>
⑧	TERASA 6,66 * 0,50	3,33m <sup>2</sup>
		76,27m <sup>2</sup>