

SELETON NEPREMIČNINE

Obala maršala Tita 1, 52440 Poreč

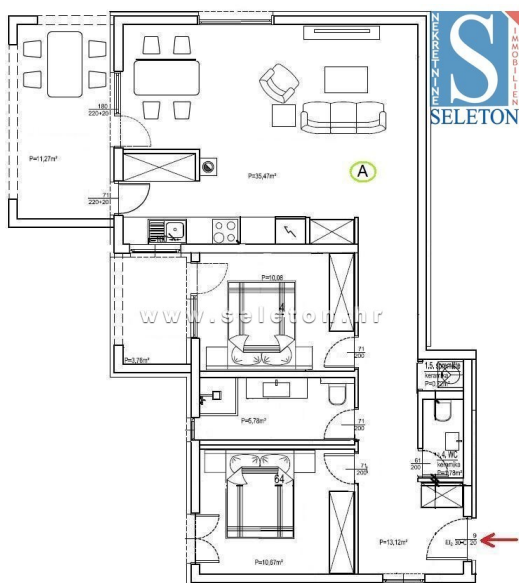
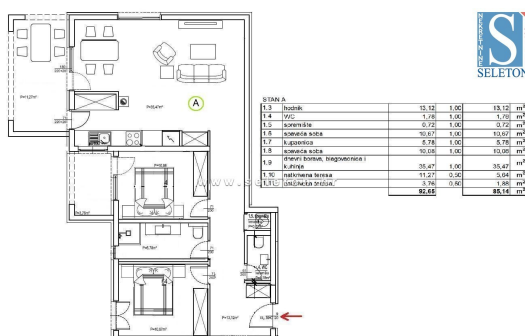
e-mail: info@seleton.hr

web: seleton.hr

info: +385 91 204 7690



ID Koda :	0049
Lokacija :	Poreč
Velikost stavbe :	85 m ²
Velikost vrta :	147.00 m ²
Oddaljenost od centra :	3000 m
Oddaljenost od morja :	1500 m
Nadstropje :	Pritličje
Število nadstropij :	2
Število spalnic :	2
Število sob :	3
Število kopalnic :	1
Število stranišč :	1
Parkirni prostor :	Da
Leto izdelave :	2024
Energijski razred :	A
Stanje :	V gradnji

Šifra	Opis	Šifra	Opis	Šifra	Opis	Šifra	Opis
1.3	Isotolski	13.12	3.00	39.12	13.12	3.00	39.12
1.4	WC	1.18	3.00	3.18	1.18	3.00	3.18
1.5	Kuhinja	0.72	3.00	2.16	0.72	3.00	2.16
1.6	Kopalnica	10.87	3.00	32.61	10.87	3.00	32.61
1.7	Koridor	2.78	3.00	8.34	2.78	3.00	8.34
1.8	Koridor	10.08	3.00	30.24	10.08	3.00	30.24
1.9	Spalnica (dnevna, hladilnica)	35.47	3.00	106.41	35.47	3.00	106.41
1.10	Spalnica (dnevna)	11.27	3.00	33.81	11.27	3.00	33.81
1.11	Spalnica (dnevna)	8.78	3.00	26.34	8.78	3.00	26.34
	Skupaj			85.14			85.14

Poreč, v mirnem urbanem okolju, se prodaja stanovanje v gradnji s površino 85,14 m², ki ga sestavljajo dnevna soba, kuhinja, jedilnica, 2 pokriti terasi, hodnik, 2 spalnice, shramba, kopalnica in WC. Stanovanje se nahaja v pritličju stavbe s skupno 5 stanovanjskimi enotami, orientirano je proti jugu, kar zagotavlja veliko naravne svetlobe. Stanovanje bo imelo 3 klimatske naprave (dnevna in spalnice), talno gretje v celotnem stanovanju, varnostna vhodna vrata, PVC okna s komarniki in električnimi roletami, vrt cca 147 m² in parkirno mesto pred stavbo. Apartma se nahaja v slepi ulici z malo prometa, je 500 m od postaje javnega prevoza, 1,5 km od morja/plaže in 3 km od centra Poreča. Energijski razred "A". Vseljivo: 31.10.2025. OPOMBA: Nepremičnina je v sistemu DDV, zato kupec ne plača davka pri nakupu nepremičnine v višini 3% od kupnine.

OPOMBA: Spoštovane stranke, nepremičnino si je mogoče ogledati izključno s podpisano Posredniško pogodbo, ki je podlaga za nadaljnje postopke v zvezi s kupoprodajo in plačilom provizije, vse v skladu z Zakonom o posredovanju v prometu nepremičnin. V primeru odločitve za nakup nepremičnine znaša posredniška provizija 3% + DDV in se zaračuna ob sklenitvi Predpogodbe ali Kupoprodajne pogodbe. Za morebitne napake v opisih nepremičnin ne odgovarjamo, si pa prizadevamo, da so ti čim bolj natančni in točni. Fotografije, videoposnetki, računalniške vizualizacije (renderji) in tlorisi so ilustrativne narave in morda ne ustrezajo v celoti dejanskemu, realnemu ali končnemu stanju nepremičnine. Kupcem svetujemo, da si nepremičnino pred končno odločitvijo ogledajo osebno.